

dne **5. 10. 2023** od **7:30** do **18:30** hodin

**Plánovaná odstávka zahrnuje tyto lokality:****Loukov (okres Mladá Boleslav)**

č. p. 55, 56, 57, 63, 82, 88, 99, 118

kat. území **Loukov u Mnichova Hradiště** (kód **687235**): **parcelní č.** 733/1**Žďár (okres Mladá Boleslav)**část obce **Břehy**

č. p. 1, 2, 4-28

část obce **Doubrava**

č. p. 1-6, 8-18, 20-35, 37-89, 91-178, 180-238, 240, 241, 242, 244-252, 254, 255, 256, 258-263, 265, 266, 267, 268, 270, 271, 272, 274, 276, 277, 283-289, 296, 298, 300, 301, 304, 308, 309, 312, 313, 315, 316

část obce **Příhrazy**

č. p. 1, 2, 4-10, 12, 13, 15, 16, 17, 23, 24

č. ev. 1-5, 7-12, 14, 17

část obce **Skokovy**

č. p. 1-20, 22-29, 31, 32, 34, 35

č. ev. 10, 16, 17, 19, 20, 21, 23, 25, 26, 27, 30, 31, 32, 36, 46, 50, 54, 58

část obce **Žďár**

č. p. 1, 3-17, 20-42, 44-56, 58, 60, 61, 63-73, 76, 77, 78, 79, 81, 82, 84-132, 134-139, 141, 142, 143, 145, 147, 148, 149, 150, 158

část obce **Žehrov**

č. p. 1-13, 15-20, 22-57, 59, 60, 62, 63, 67, 68

č. ev. 4, 6, 7, 8, 9, 11, 13, 14, 28, 33, 39, 42, 44, 45, 52, 53

kat. území **Žehrov** (kód **795054**): **parcelní č.** 4/15, 4/25, 75/3, 75/11, 87/2, 212, 245/2, 308/24, 308/36kat. území **Žďár u Mnichova Hradiště** (kód **795046**): **parcelní č.** 49, 80/2, 105/1, 108, 143/2, 178/2, 216/200,

261/3, 414/1, 460/1, 508/1, 604/1, 609/10, 610/2, 662/2,660, 670/2, 728/3, 731/17, 732/3, 735/3, 758/4, 812/4, 816/191, 816/197, 816/225, 816/240, 816/244, 816/248, 816/249, 852/1, 1093/2, 1235/2

**UPOZORNĚNÍ**

**Dotčené zařízení distribuční soustavy je nutné i v době odstávky považovat za zařízení pod napětím**, a proto vás žádáme o dodržení všech zásad bezpečnosti a provedení opatření potřebných k zamezení případných škod na zdraví a majetku. | Provozovatelé výroben elektřiny jsou povinni zajistit přerušeni dodávky elektřiny z výroby do vypnutého úseku distribuční soustavy.

**NEJDE VÁM ELEKTŘINA...**

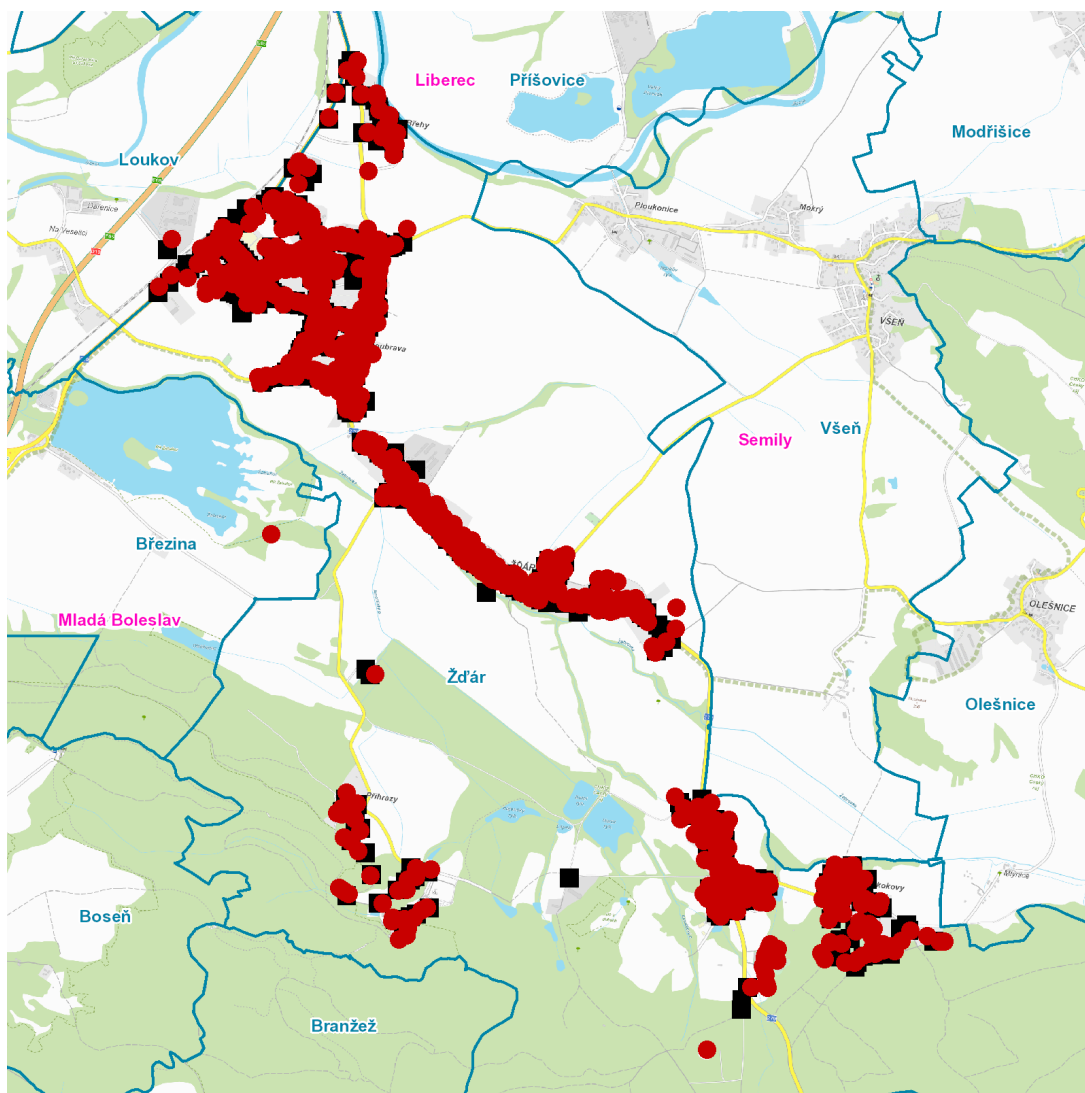
**TIP:** Registrujte se zdarma na [www.cezdistribuce.cz/sluzba](http://www.cezdistribuce.cz/sluzba) a informace o odstávkách elektřiny budete dostávat e-mailem nebo SMS. U poruch zasíláme SMS s předpokládanou dobou obnovení dodávek. | Aktuální stav dodávek elektřiny na konkrétní adrese zjistíte snadno, rychle a bez registrace na portále **Bez Šťávy** ([www.bezstavy.cz](http://www.bezstavy.cz)).

kat. území **Březina u Mnichova Hradiště** (kód **614017**): parcelní č. 298

---

## UPOZORNĚNÍ

**Dotčené zařízení distribuční soustavy je nutné i v době odstávky považovat za zařízení pod napětím**, a proto vás žádáme o dodržení všech zásad bezpečnosti a provedení opatření potřebných k zamezení případných škod na zdraví a majetku. | Provozovatelé výroben elektřiny jsou povinni zajistit přerušeni dodávky elektřiny z výroby do vypnutého úseku distribuční soustavy.

dne **5. 10. 2023** od **7:30** do **18:30** hodin**Orientační mapový podklad odstávkou dotčených lokalit****VYSVĚTLIVKY**

- – adresy dotčené odstávkou elektřiny
- – místa připojení k elektrické síti dotčená odstávkou

**INFORMACE ZASLÁNA**

IDDS: igka8f4 (Obec Loukov)

IDDS: snbbact (Obec Žďár)

IDDS: s32auvn (Obec Březina)