

dne **4. 10. 2023** od **7:30** do **18:30** hodin

Plánovaná odstávka zahrnuje tyto lokality:**Březina (okres Mladá Boleslav)**

č. p. 1-28, 30-40, 44, 46-52, 54-58, 60-66, 68-89, 92, 93, 94, 96, 97, 99-109, 113-119, 121, 122, 123, 124, 126-131, 134, 135, 137, 142-146, 151, 152, 156, 158

kat. území **Březina u Mnichova Hradiště** (kód **614017**): parcelní č. 101+102, 40/1, 51/2, 93, 208/10, 320/9, 333/9, 420/3, 434/3, 436/2, 470/21, 470/32, 470/33, 470/43, 470/58

Loukov (okres Mladá Boleslav)

č. p. 1, 2, 4-12, 14-18, 20, 21, 23-32, 34, 35, 36, 38, 39, 41-52, 59, 60, 61, 62, 64, 66-73, 76, 77, 78, 81, 83, 84, 85, 89, 91-98, 100, 101, 109-113, 116, 119

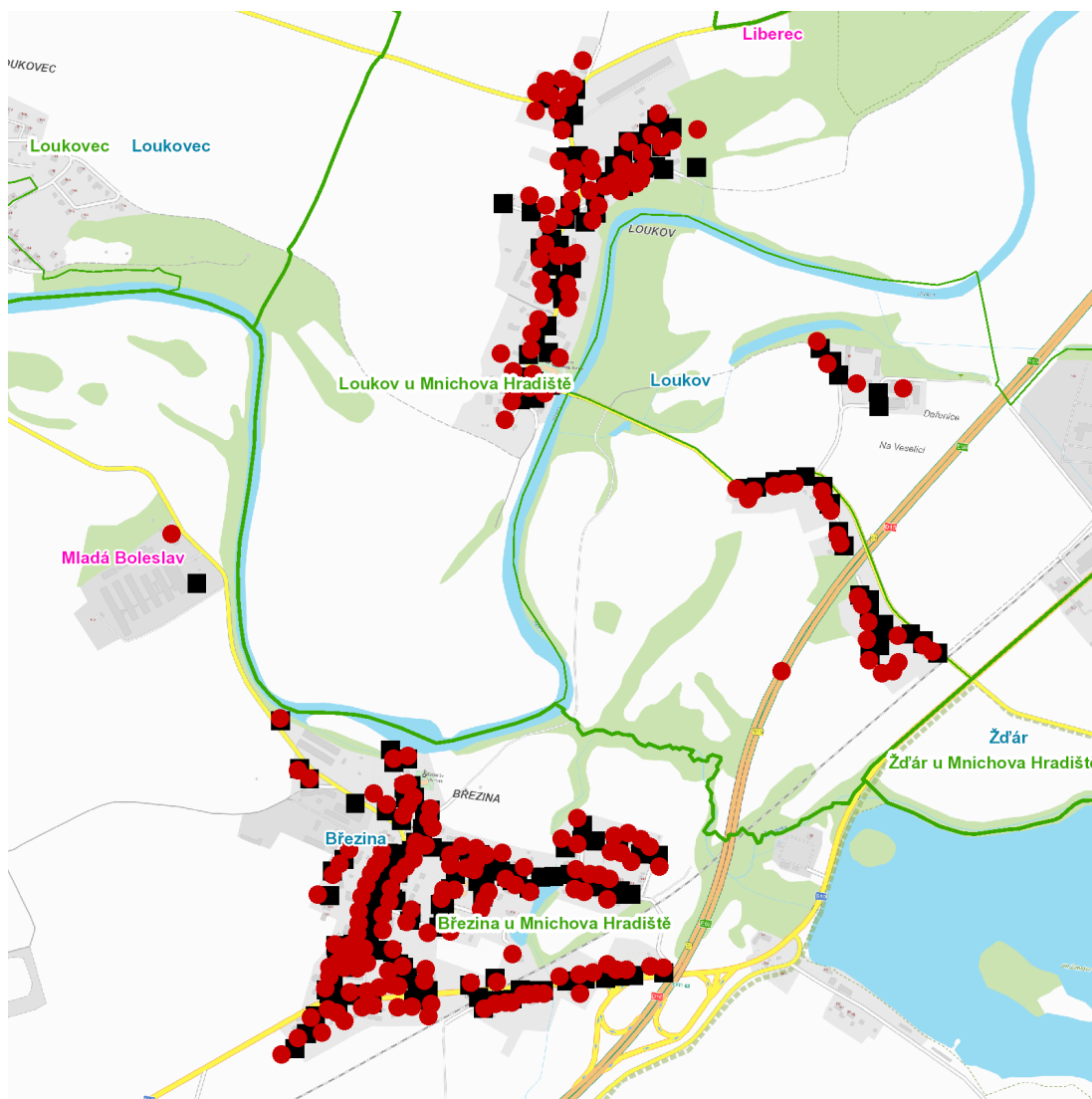
kat. území **Loukov u Mnichova Hradiště** (kód **687235**): parcelní č. 175/1, 175/2, 195/4, 461/2, 778/72, 778/179, 898/6

UPOZORNĚNÍ

Dotčené zařízení distribuční soustavy je nutné i v době odstávky považovat za zařízení pod napětím, a proto vás žádáme o dodržení všech zásad bezpečnosti a provedení opatření potřebných k zamezení případných škod na zdraví a majetku. | Provozovatelé výroben elektřiny jsou povinni zajistit přerušení dodávky elektřiny z výroby do vypnutého úseku distribuční soustavy.

NEJDE VÁM ELEKTŘINA...

TIP: Registrujte se zdarma na www.cezdistribuce.cz/sluzba a informace o odstávkách elektřiny budete dostávat e-mailem nebo SMS. U poruch zasíláme SMS s předpokládanou dobou obnovení dodávek. | Aktuální stav dodávek elektřiny na konkrétní adrese zjistíte snadno, rychle a bez registrace na portále **Bez Štávy** (www.bezstavy.cz).

dne **4. 10. 2023** od **7:30** do **18:30** hodin**Orientační mapový podklad odstávkou dotčených lokalit****VYSVĚTLIVKY**

- – adresy dotčené odstávkou elektřiny
- – místa připojení k elektrické síti dotčená odstávkou

INFORMACE ZASLÁNA

IDDS: s32auvn (Obec Březina)

IDDS: igka8f4 (Obec Loukov)